

## Quedra L-MAN N10

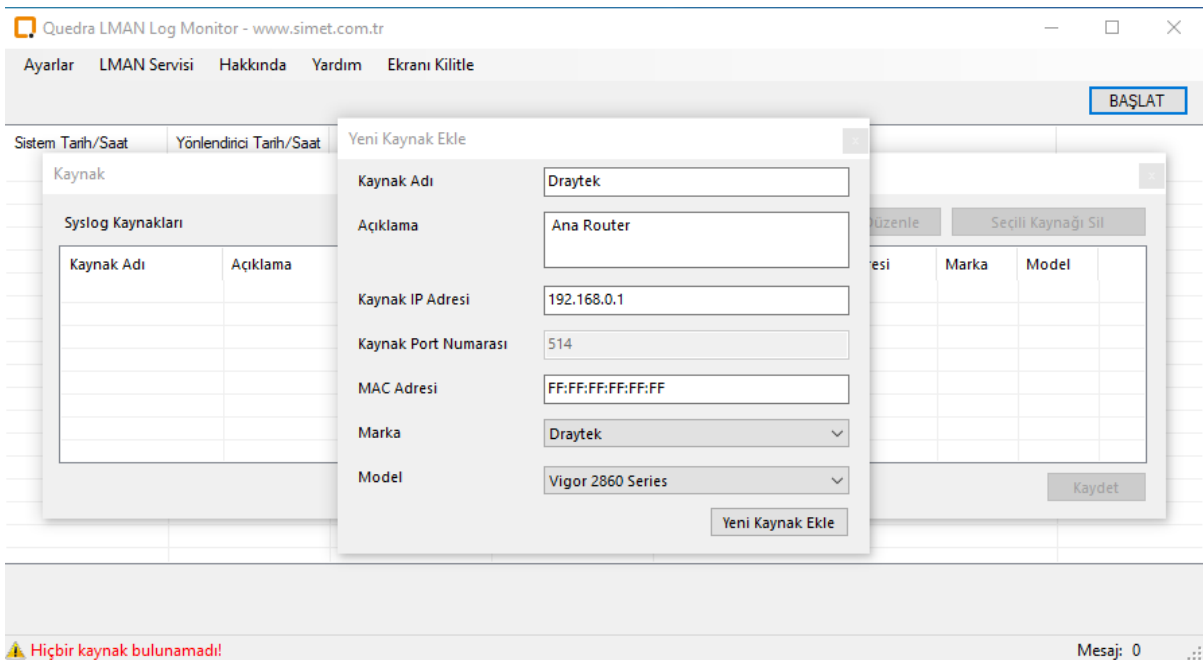
Quedra L-MAN N10 Yazılımı Quedra ekibi tarafından geliştirilen, uyumlu ağ kaynaklarından SysLog verisini toplayan, Türkiye 5651 Sayılı Kanunu kapsamında tutulması gereken sistem aktivasyon kayıtlarını alan, aynı zamanda bu kayıtların doğruluğunu ve bütünlüğünü sağlayarak kaydeden ileri seviye sunucu istemci tabanlı Log Toplama ve Güvenli Kayıt yazılımıdır.



- Ağınızdaki Tüm Hareketlerin ve Güvenlik Olaylarının Gerçek Zamanlı Olarak Takip Edilmesi
- Ağ Trafiği Üzerinden Alınan Log Kayıtlarının Düzenlenmesi, Zaman Damgası Vurularak Saklanması
- Detaylı olay ve ağ hareketleri Analizi
- Ağ Cihazları Envanterinin Görüntülenmesi
- Adli Olaylar için Resmi Delil Temini
- Yeni Nesil Gelişmiş Log Toplama Motoru
- Kolay Kurulum ve Aktivasyon,
- 10 Farklı Kaynaktan Log Toplama
- Ekran Kilitli Özelliği ile Program Kapatmasını Engelleme
- Log Kayıtlarını Arşivleme Konumunu Belirleme
- API Desteği ile Desteklenen Marka ve Modelleri Güncelleme Kolaylığı

### Ağ Hareketlerini 5651 kapsamında Toplama ve Güvenli Kayıt

Quedra L-MAN N10 ile 5651 Sayılı Kanun gereği alınması gereken LOG bilgilerini toplayabilir ve kanun tarafından belirlenmiş formatta saklayabilirsiniz. Yazılım BTK (Bilgi Teknolojileri ve İletişim Kurumu) tarafından belirlenen kriterlere uygun olarak alınan LOG kayıtlarının bütünlüğünü koruyan imzalama özelliğine de sahiptir. İstenildiğinde farklı formatlarda rapor verilebilir veya detaylı analiz yapılabilir.

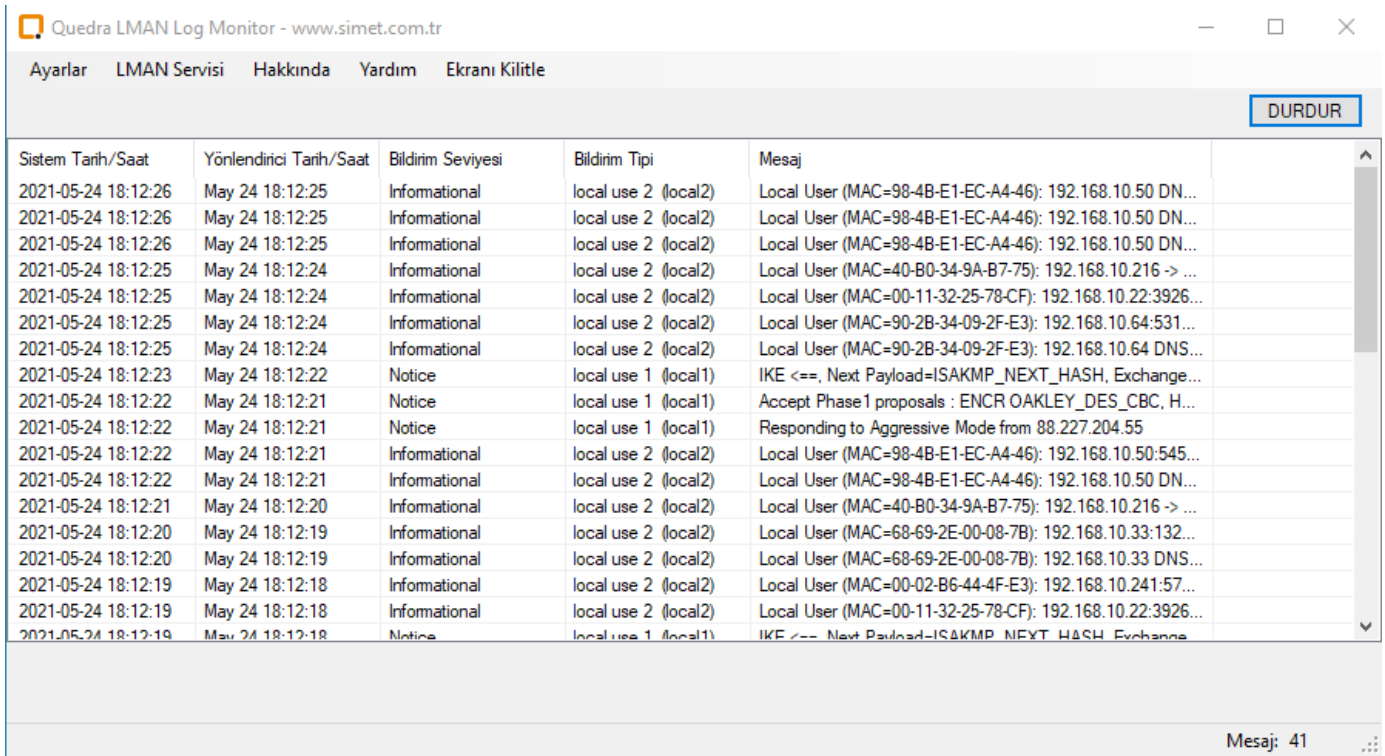


Quedra L-MAN N10 üzerinde çalışacağı PC veya Server tabanlı bir donanıma ihtiyaç duymaktadır. Aşağıda yazılım lisans modellerimiz için referans amaçlı olarak verilmiş donanımları bulabilirsiniz.

Quedra L-MAN N10 sadece 10 adet kaynak loglaması yapabilir.

MODEL	KAYNAK SAYISI	MİNİMUM GEREKLİ DONANIM
<b>N10</b>	<b>10</b>	4GB RAM, 1TB Hard Disk Drive, 1Gbps (Gigabit) Ethernet

### Örnek Canlı LOG Ekranı



Sistem Tarih/Saat	Yönlendirici Tarih/Saat	Bildirim Seviyesi	Bildirim Tipi	Mesaj
2021-05-24 18:12:26	May 24 18:12:25	Informational	local use 2 (local2)	Local User (MAC=98-4B-E1-EC-A4-46): 192.168.10.50 DN...
2021-05-24 18:12:26	May 24 18:12:25	Informational	local use 2 (local2)	Local User (MAC=98-4B-E1-EC-A4-46): 192.168.10.50 DN...
2021-05-24 18:12:26	May 24 18:12:25	Informational	local use 2 (local2)	Local User (MAC=98-4B-E1-EC-A4-46): 192.168.10.50 DN...
2021-05-24 18:12:25	May 24 18:12:24	Informational	local use 2 (local2)	Local User (MAC=40-B0-34-9A-B7-75): 192.168.10.216 -> ...
2021-05-24 18:12:25	May 24 18:12:24	Informational	local use 2 (local2)	Local User (MAC=00-11-32-25-78-CF): 192.168.10.22:3926...
2021-05-24 18:12:25	May 24 18:12:24	Informational	local use 2 (local2)	Local User (MAC=90-2B-34-09-2F-E3): 192.168.10.64:531...
2021-05-24 18:12:25	May 24 18:12:24	Informational	local use 2 (local2)	Local User (MAC=90-2B-34-09-2F-E3): 192.168.10.64:531...
2021-05-24 18:12:23	May 24 18:12:22	Notice	local use 1 (local1)	IKE <=>, Next Payload=ISAKMP_NEXT_HASH, Exchange...
2021-05-24 18:12:22	May 24 18:12:21	Notice	local use 1 (local1)	Accept Phase1 proposals : ENCR OAKLEY_DES_CBC, H...
2021-05-24 18:12:22	May 24 18:12:21	Notice	local use 1 (local1)	Responding to Aggressive Mode from 88.227.204.55
2021-05-24 18:12:22	May 24 18:12:21	Informational	local use 2 (local2)	Local User (MAC=98-4B-E1-EC-A4-46): 192.168.10.50:545...
2021-05-24 18:12:22	May 24 18:12:21	Informational	local use 2 (local2)	Local User (MAC=98-4B-E1-EC-A4-46): 192.168.10.50 DN...
2021-05-24 18:12:21	May 24 18:12:20	Informational	local use 2 (local2)	Local User (MAC=40-B0-34-9A-B7-75): 192.168.10.216 -> ...
2021-05-24 18:12:20	May 24 18:12:19	Informational	local use 2 (local2)	Local User (MAC=68-69-2E-00-08-7B): 192.168.10.33:132...
2021-05-24 18:12:20	May 24 18:12:19	Informational	local use 2 (local2)	Local User (MAC=68-69-2E-00-08-7B): 192.168.10.33:132...
2021-05-24 18:12:20	May 24 18:12:19	Informational	local use 2 (local2)	Local User (MAC=68-69-2E-00-08-7B): 192.168.10.33 DNS...
2021-05-24 18:12:19	May 24 18:12:18	Informational	local use 2 (local2)	Local User (MAC=00-02-B6-44-4F-E3): 192.168.10.241:57...
2021-05-24 18:12:19	May 24 18:12:18	Informational	local use 2 (local2)	Local User (MAC=00-11-32-25-78-CF): 192.168.10.22:3926...
2021-05-24 18:12:19	May 24 18:12:18	Notice	local use 1 (local1)	IKE <=>, Next Payload=ISAKMP_NEXT_HASH, Exchange...

### Simet Bilişim Teknolojileri Anonim Şirketi

www.simet.com.tr

Tel : +90.312.4728787 Faks : +90.312.4723131

